



CHAMBRE
D'AGRICULTURE
HÉRAULT

BILAN
D'ACTIVITÉ
2022

www.herault.chambre-agriculture.fr

Sommaire

AXE 1 Accompagner l'agriculture dans les transitions économiques, sociétales et climatiques

2 ACCOMPAGNER LES AGRICULTEURS À CHAQUE MOMENT CLEF DE LEUR VIE

4 DÉVELOPPER LE CONSEIL STRATÉGIQUE POUR LA MULTI-PERFORMANCE ET LES TRANSITIONS AGRICOLES

6 SOUTENIR LES COLLECTIFS ET FORMER LES AGRICULTEURS

8 ACCÉDER À L'INFORMATION RÉGLEMENTAIRE, BÉNÉFICIER D'UN ACCOMPAGNEMENT ADMINISTRATIF, PAC...

10 INNOVER, DÉVELOPPER LA RECHERCHE & DÉVELOPPEMENT

12 ACCOMPAGNER À LA TRANSFORMATION NUMÉRIQUE

AXE 2 Créer plus de valeur dans les Territoires

14 CO-CONSTRUIRE AVEC LES COLLECTIVITÉS ET LES FILIÈRES, ANIMER LES POLITIQUES DE TERRITOIRE

AXE 3 Faire dialoguer agriculture et société

16 PARTAGER LES OBJECTIFS DU PADH 2030 AVEC LES ORGANISMES PROFESSIONNELS AGRICOLES, LES PARTENAIRES ET LES COLLECTIVITÉS TERRITORIALES

17 VALORISER LE MÉTIER ET ACCENTUER LES RENCONTRES ENTRE PRODUCTEURS ET CONSOMMATEURS

EDITO

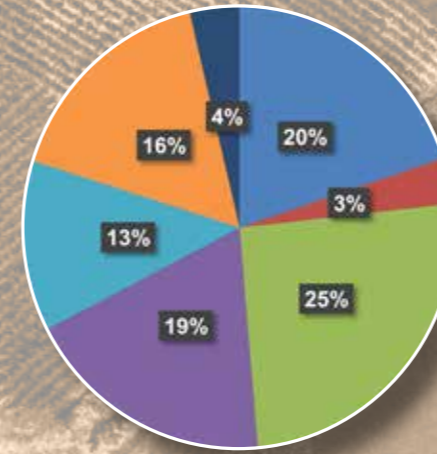
L'année 2022 confirme l'environnement de transition dans lequel nos agriculteurs évoluent. Elle s'est traduite par notre mobilisation sans précédent sur les nombreuses crises conjoncturelles, avec comme principales conséquences les aléas climatiques et l'inflation, qui sont survenus et aussi dans les projets qui préparent l'avenir de notre agriculture héraultaise.

Votre Chambre d'agriculture est mobilisée, avec l'appui du réseau, pour anticiper, former ses collaborateurs et acquérir de nouvelles compétences, porter des projets innovants, proposer de nouveaux accompagnements. Ce bilan d'activité illustre notre adaptation à cet environnement changeant pour accompagner la résilience des entreprises agricoles.

Quelques sujets marquants en 2022 sont à souligner : préparer la nouvelle PAC en 2023, soutenir l'installation et la transmission des exploitations agricoles, accompagner les diversifications, conduire des projets et des accompagnements pour l'accélération des transitions environnementales et sociétales, innover face au changement climatique, s'impliquer dans les énergies renouvelables et l'agrivoltaïsme.

Nous poursuivons notre engagement pour mettre en œuvre le projet stratégique du réseau des Chambres d'agriculture et notre Projet Agricole Hérault 2030 qui fixent notre Cap.

BUDGET GLOBAL 2022 :
7 171 000€
78 COLLABORATEURS
AU 31 DÉCEMBRE 2022



Représentativité des programmes / nos activités

- Animal
- Végétal
- Entreprise et stratégies
- Territoires, environnement et société
- Fonctions support
- Activités annexes
- Mission de représentation

LES ÉLUS SUR LE TERRAIN EN 2022



1 Visite de l'exploitation horticole à Manguio de Marie Levaux avec Jérôme Despey et Hugues Moutouh, Préfet de l'Hérault
2 Les Vœux de la Chambre d'agriculture
3 Salon Dionysud
4 Visite des vendanges à Saint-Pargoire : Jérôme Despey avec la profession agricole et M. le Préfet de l'Hérault
5 Salon des Maires de l'Hérault : Jérôme Despey avec M. les Présidents Christian Poujol et André Deljarry et Francois Commeinhes
6 Salon des Maires : Jérôme Despey avec Carole Delga sur la charte Projet agricole Départemental 2030
7 Visite d'exploitation Elevage avec Vincent Labarthe, conseiller Régional Occitanie, Jérôme Despey et Brigitte Singla
8 Inauguration du Marché de Producteurs à Saint-Michel-d'Alajou de Pays Castelnaud de Guers avec Pierre Colin
9 Rencontre avec les agriculteurs réunions GAT.



ACCOMPAGNER LES AGRICULTEURS À CHAQUE MOMENT CLEF DE LEUR VIE

DEVELOPPER LE POINT ACCUEIL TRANSMISSION

Alors que la moitié des agriculteurs a plus de 50 ans, l'enjeu Installation/transmission/foncier est fondamental. Depuis la création du Point Accueil Transmission en 2017, la fréquentation annuelle y a progressé de 26%. Il permet d'orienter le cédant vers les bons interlocuteurs afin de réussir sereinement sa transmission.

FACILITER LA TRANSMISSION

Tout exploitant agricole né avant 1964 a reçu un courrier de la MSA dans lequel figure l'imprimé de la Déclaration d'Intention de Cessation de l'Activité Agricole (DICAA). La DICAA permet notamment de bénéficier de certaines aides à la transmission dont la prise en charge partielle des frais d'audit de

l'exploitation réalisé par la Chambre d'agriculture, ou la recherche d'un repreneur via le Répertoire Départ Installation (RDI).

CONSERVER UNE DYNAMIQUE D'INSTALLATION

Le rythme d'installation annuel avoisine 300 exploitations sur le département et permet d'assurer le renouvellement des générations (près de 300 départs par an d'ici 2030), un sujet qui impose de trouver les clés pour transmettre des outils viables vers des candidats aux profils et aux projets variés et qui nécessitent des accompagnements sur-mesure (2/3 de viticulteurs s'installent avec des projets très diversifiés), entre des territoires aux dynamiques foncières contrastées.



Indicateurs 2022 :

179
contacts
au point accueil
transmission

2
newsletters/an
de sensibilisation
à la transmission

1500
enregistrements au
centre de formalités
des entreprises

179
personnes
en émergence
de projet



96
annonces
enregistrées
sur le répertoire
départemental ins-
tallation (plateforme
RDI)

1
Forum/an avec
les partenaires
de la transmission :
une centaine
de personnes
rencontrées



132
agrément plans
de professionnalisation
personnalisés (PPP)

Nouveau service en 2023 :

Le Guichet unique électronique :
accompagnement sur rendez-vous pour enregistrer les formalités des entreprises



Notre ambition

Repérer, sensibiliser et accompagner, chaque année, 1300 chefs d'exploitation de plus de 57 ans susceptibles de transmettre leur exploitation d'ici 2026 (39% des chefs d'exploitation ont plus de 55 ans), pour préparer l'installation d'un nouvel agriculteur

Chiffres Clés



50
dossiers
dotation
jeune agriculteur
(dossier d'aide
à l'installation) / an

200
nouveaux chefs
d'exploitation/an
dont 62% de moins
de 40 ans



DÉVELOPPER LE CONSEIL STRATÉGIQUE POUR LA MULTI-PERFORMANCE ET LES TRANSITIONS AGRICOLES

ACCOMPAGNER LES TRANSITIONS

La Chambre d'agriculture a concentré ses efforts sur 5 grands types d'accompagnement à la transition des systèmes :

- La réduction des produits phytosanitaires
- Les démarches bas carbone et l'adaptation au changement climatique
- l'accompagnement à la transition vers l'agriculture biologique
- La certification environnementale (plus de 2000 exploitations certifiées HVE au 01/01/2023)
- Le conseil global.

La Chambre assure la montée en compétences de ses ingénieurs conseil au travers de formations, structure de nouvelles offres de services et développe des solutions numériques afin d'outiller les conseillers pour un appui optimal auprès des agriculteurs qui optent pour la transition de leur système.



PLANTER DES HAIES AGRO-ÉCOLOGIQUES

La Chambre d'agriculture de l'Hérault est la structure technique sélectionnée pour l'accompagnement des porteurs de projets du programme "Plantons des haies". Il a permis d'accompagner 46 agriculteurs et de financer 90% des investissements (plants, protections, paillage, travail du sol et entretien) ainsi que la totalité de l'accompagnement technique. Les premiers chantiers de plantation ont débuté l'hiver 2021 et se poursuivent jusqu'au printemps 2024. A ce jour, 9 km de haies sur 25 km de haies agro-écologiques prévus ont déjà été plantés avec des plants d'arbres et d'arbustes certifiés "Végétal Local".

Notre ambition

Face au changement climatique, accélérer la résilience des exploitations pour limiter la vulnérabilité aux risques mais aussi accompagner les transitions économiques, sociétales et environnementales

Chiffres Clés

19 conseillers disposant du certiphyto

30 conseillers formés sur les nouvelles pratiques (conservation des sols, potentiel RedOx...)

43 diagnostics de fertilité biologique des sols réalisés en 2022

17 formations HVE

535 conseils et suivis en certification HVE

Point Info Bio : Accompagnement de **85** contacts, dont 70 en viticulture.

Indicateurs 2022



530 accompagnements techniques individuels ou collectifs* en agriculture raisonnée et biologique

* Groupes de Viticulture Durable



350 stagiaires à 28 formations techniques

22 conseils stratégiques bas carbone

25 km de haies champêtre grâce au programme "plantons des haies"

70 agriculteurs accompagnés en Grandes cultures



Nouveaux services en 2023

Le conseil stratégique phytosanitaire : obligatoire au 31 décembre 2023 pour toute exploitation non certifiée AB ou HVE

Un diagnostic de vulnérabilité d'exploitation face au changement climatique

Contrat d'agriculture durable sous l'impulsion de la Région Occitanie





SOUTENIR LES COLLECTIFS ET FORMER LES AGRICULTEURS

La Chambre d'agriculture s'est mobilisée pour continuer à accompagner les agriculteurs et le développement d'approches collectives toujours plus innovantes et à perfectionner ses accompagnements.

ÉLEVAGE ET ADAPTATION AU CHANGEMENT CLIMATIQUE

Depuis l'automne 2021, deux collectifs en élevage se sont structurés en association et animés par la Chambre d'agriculture pour porter deux thématiques de travail.

Ils sont reconnus pour 6 ans GIEE (Groupement d'Intérêt Economique et Environnemental) : le GIEE 5^{ème} saison (association agro-sylvo-pastorale) et le GIEE CLAPAS - (Collectif pour l'Adaptation par l'agro-écologie et les sols).

95 SESSIONS DE FORMATION DONT 11 FORMATIONS NOUVELLES

Pour accompagner les entreprises agricoles et leurs salariés face aux défis et aux enjeux de l'agriculture de demain, les formations permettent de trouver des réponses concrètes et d'acquérir et développer des savoir-faire. Le Centre de formation de la Chambre d'agriculture explore l'évolution des marchés et les attentes de la société pour proposer des formations adaptées et innovantes aux exploitants agricoles.

Pour ce qui relève des formations techniques, les stagiaires apprécient de se retrouver une fois par an pour échanger des expériences entre eux et le formateur.

Notre ambition

Permettre aux entreprises de s'adapter à un environnement en perpétuelle évolution et favoriser la montée en compétences des exploitants agricoles

Chiffres Clés

1 124
stagiaires
en formation
avec **96 %**
de satisfaction

22
groupes
de viticulture
durable sur
la campagne



Indicateurs 2022 :

2 nouveaux groupes accompagnés sur une filière alimentaire territorialisée (protéagineux FIBANI et raisin de table) en lien avec les collectivités

Nouveau en 2023 :

Nouvelle formation relative à la réforme de la certification HVE

3 groupes bas intrants (ferme 30000)

1 groupe DEPHY ferme En élevage

2 groupes GIEE



4 nouveaux groupes visant les bas intrants (ferme 30 000)

Démonstration de matériel innovant : dans le cadre du réseau Ferme DEPHY



INFORMATION RÉGLEMENTAIRE, ACCOMPAGNEMENT ADMINISTRATIF (FILIERE ÉLEVAGE, DIRECTIVES NITRATES, PAC...)



PROAGRI INFO RÉGLEMENTAIRE !

Les Chambres d'agriculture ont développé un service à destination des exploitants agricoles afin de mettre à votre disposition gratuitement l'information réglementaire relative à la PAC, l'élevage, l'environnement, l'agriculture biologique, les certifications environnementales...

Ce service, disponible au travers d'un site Internet offre en accès libre un double niveau d'information :

- Une information nationale, pour appréhender la réglementation de principe
- Une information locale, lorsque la réglementation fait l'objet d'une spécification régionale ou départementale. <http://info-reglementaire.proagri.fr>

RENCONTRES TERRAIN AVEC PLUS DE 1000 AGRICULTEURS

2022 a multiplié les rencontres avec les agriculteurs : 7 groupes d'actions territoriales entre élus de la Chambre d'agriculture et viticulteurs, 1 groupe d'action territoriale en productions végétales sur les évolutions du référentiel Haute valeur, la réforme assurantielle concernant les aléas climatiques... 8 réunions d'information concernant la nouvelle Politique Agricole Commune (PAC) applicable cette année avec les éleveurs et 1 réunion d'information en grandes cultures.

Indicateurs 2022 :

Réunions d'information nouvelle Politique Agricole Commune (PAC) avec les éleveurs, 1 réunion d'information PAC en grandes cultures

34 conseils réalisés auprès des éleveurs



Nouveau en 2023 :

Nouvelle modalité pour les aides aux investissements

Notre ambition

Permettre à l'agriculteur d'avoir accès et de comprendre les nouvelles réglementations et accompagner 25% des télédéclarations PAC du département

Chiffres Clés

1 190 accompagnements au dossier Telepac (toutes filières)

268 dossiers de restructuration du vignoble

112 dossiers d'investissements pour des projets de diversification

CHAMBRES D'AGRICULTURE
BILAN DES ENQUÊTES DE SATISFACTION* 9

SATISFACTION GLOBALE

82 % des clients satisfaits des services de leur Chambre d'agriculture

91% des clients recommanderaient les services de leur Chambre d'agriculture

VITALITE AGRICULTURE ET TERRITOIRES

Nos clients considèrent que les Chambres d'agriculture sont à leurs côtés à :

95 % pour les **informer**

85 % pour les **représenter**

95 % pour les **accompagner**

SOLUTIONS INNOVANTES

Au regard des enjeux du monde agricole et des besoins des agriculteurs

91,5 % des clients s'accordent à dire que les Chambres d'agriculture sont à l'écoute de leurs besoins

93 % des clients trouvent que les Chambres d'agriculture proposent des prestations innovantes

ACCOMPAGNEMENT PERSONNALISE

Nos clients considèrent que leurs interlocuteurs Chambre d'agriculture les accompagnent à :

90 % pour les informer

95 % sur leurs projets futurs

CREATION DE VALEUR

Nos clients s'accordent à dire que leurs interlocuteurs Chambre, par leur accompagnement, contribuent à améliorer leurs performances à :

79 % sur le plan économique

95 % sur le plan social

93 % sur le plan environnemental

RELATION DURABLE ET DE CONFIANCE

90 % des clients estiment qu'ils ont une **relation de proximité** avec leur Chambre d'agriculture.

80 % des clients s'accordent à dire qu'ils ont une **relation de long terme** avec leur Chambre d'agriculture.

* Enquête menée en 2022 par les Chambres d'agriculture auprès de leurs clients agriculteurs et collectivités.



INNOVER, DÉVELOPPER LA RECHERCHE & DÉVELOPPEMENT

LE TRANSFERT GRÂCE AU SERVICE RÉGIONAL INNOVATION RECHERCHE & DÉVELOPPEMENT

La Chambre d'agriculture travaille en étroite relation avec le service régional IRD, créé en 2018 pour mettre en œuvre le périmètre d'actions qui répondent à 4 objectifs :

- Capitaliser, diffuser et transférer les résultats R&D
- Assurer une veille prospective, d'une part, sur les besoins des agriculteurs en matière d'accompagnement, d'autre part, sur les besoins des conseillers en matière de ressourcement
- Assurer le suivi des actions du Service IRD sur la période 2022 – 2025
- Engager collectivement des programmes de recherche&développement.

ACTIVITÉ DE RECHERCHE APPLIQUÉE

Itinéraires techniques à faibles intrants, mécanisation, mise en cohérence de l'itinéraire technique avec le potentiel prévu, adaptation au changement climatique, comparaison de variétés et tests d'espèces végétales aux conditions pédoclimatiques locales, essais de parcelles de cépages résistants en viticulture, valorisation au mieux des cultures, sont des bases de nos essais.

Dans le cadre des rendez-vous Innovaction sur les cépages tolérants, la Chambre d'agriculture organise régulièrement des rencontres sur parcelles afin de partager les évolutions des cépages tolérants aux maladies (Vitrine VATE au domaine des 3 Fontaines du Conseil départemental) et à la sécheresse.

TEST DE PIÈGES CONNECTÉS

Pour répondre à l'apparition de nouveaux bioagresseurs sur le vignoble héraultais, la Chambre d'agriculture teste depuis 2022 des pièges à phéromones connectés. Le principal ravageur visé est Cryptoblabes gnidiella. En effet, très peu d'informations sur le cycle de vie de ces ravageurs sont connues. Avec la remontée d'information quotidienne permise par les pièges connectés, la Chambre d'agriculture espère en apprendre plus sur Cryptoblabes pour mieux les maîtriser. La phase de test se termine fin 2023, date à laquelle une décision de déployer ou non les pièges sera prise.

2^{EME} ANNÉE TEST DE L'OUTIL AGRIPREDICT POUR ANTICIPER LES ALÉAS CLIMATIQUES

L'objectif d'AGRIPREDICT est d'informer les agriculteurs suffisamment tôt de la survenue d'un événement météorologique extrême et des préconisations à prendre dans l'immédiat. Les informations de vigilance ou d'alerte sont envoyées par messages SMS et Emails à tous les agriculteurs concernés dans le département de l'Hérault dans les 5 jours avant l'aléa. Dans chacune des alertes, un lien redirige les agriculteurs vers une plateforme web qui donne accès à une des préconisations agricoles à prendre dans l'immédiat, avant et après l'aléa.



| ALERTE POUR AGIR |

Notre ambition

Faciliter la connaissance de l'agriculteur pour améliorer la compétitivité et la résilience de son exploitation

Chiffres Clés

3 rendez-vous Innovaction : 50 participants à la matinée "Gestion des couverts végétaux en viticulture méditerranéenne"

40 000 alertes Agripredict mails et SMS envoyées risques de gel ou coup de chaud

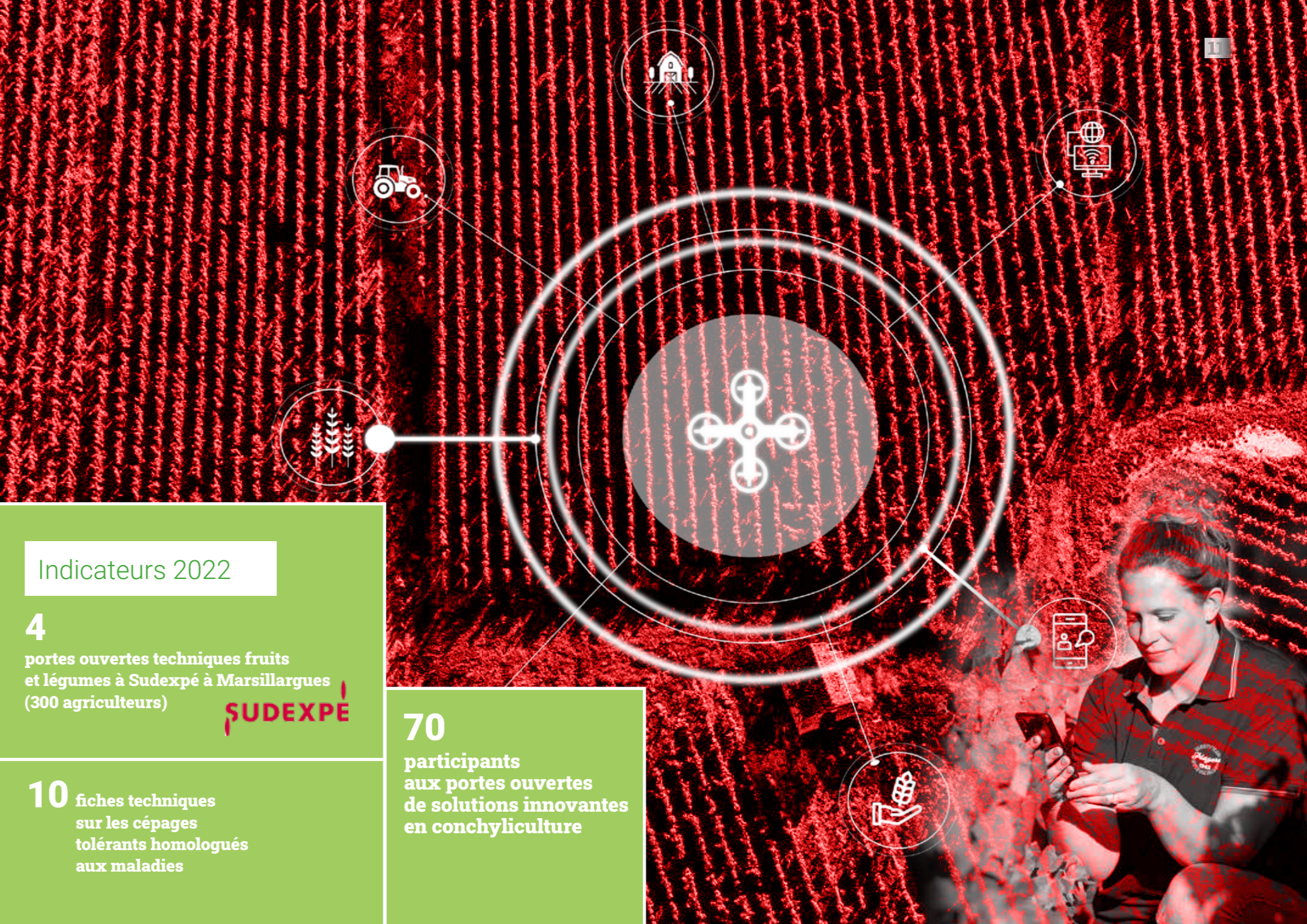


Indicateurs 2022

4 portes ouvertes techniques fruits et légumes à Sudexpé à Marsillargues (300 agriculteurs)

10 fiches techniques sur les cépages tolérants homologués aux maladies

70 participants aux portes ouvertes de solutions innovantes en conchyliculture



ACCOMPAGNER À LA TRANSFORMATION NUMÉRIQUE

La stratégie numérique de la Chambre d'agriculture se déploie autour de 3 axes :

- l'utilisation des outils numériques par les agriculteurs,
- la structuration de solutions de conseils utilisés par les conseillers de la Chambre d'agriculture,
- l'usage d'outils numériques dans les informations de la Chambre d'agriculture au quotidien pour créer une proximité avec nos interlocuteurs.

PLUS DE PRÉCISIONS DANS LE BULLETIN PERFORMANCE®

La Chambre d'agriculture a intégré le numérique dans la réalisation de son bulletin de préconisation via une application de saisie de la donnée qui lui permet de conserver toutes les observations faites sur les parcelles. Cette donnée enregistrée permet de développer de nouveaux usages au fur et à mesure des mois. L'exemple le plus marquant se traduit par la production, grâce aux données récoltées, de cartographies permettant de représenter visuellement et simplement l'état sanitaire des vignes dans chaque bulletin.

UN OUTIL DE SIMULATION AU CHANGEMENT DE PRATIQUE

Face aux enjeux actuels de gestions de l'enherbement dans le vignoble la Chambre d'agriculture se dote d'un nouvel outil permettant de simuler l'impact et le coût d'un changement de pratique en gestion de l'enherbement. A la frontière entre technique et économique, cet outil permet au conseiller viticole de conseiller au mieux l'agriculteur en fonction de sa situation. Les données chiffrées et visuelles produites par l'outil permettent aux viticulteurs de se projeter plus facilement sur les conséquences de ses futurs choix.

DÉVELOPPEMENT DES OUTILS D'AIDE À LA DÉCISION

- L'intérêt de l'outil de traçabilité MesParcelles se poursuit et devient une plateforme complète proposant plusieurs outils d'aide à la décision.

- Protection des parcelles grâce à Decitrait@. DéciTrait se base sur des données agro-météo pour permettre de protéger au mieux les parcelles viticoles des maladies (mildiou et oïdium).
- Pilotage de la fertilisation avec messatimages : associée à la plateforme mesParcelles, une nouvelle solution numérique est développée pour piloter la fertilisation azotée des cultures de blé et adapter l'apport de doses d'azote sur parcelle pour améliorer la qualité de la production. Des tests clients permettent de concrétiser un plus large déploiement en 2024.

Participer au Appels à Projets sur l'innovation dans la transformation numérique
En 2022, la Chambre d'agriculture de l'Hérault participe comme partenaire aux projets numériques régionaux :

- Projet Agrinum : Inventaire, Expertise et Diffusion des résultats pour favoriser le déploiement des outils numériques dans les exploitations agricoles, en repérant les solutions numériques les plus opérationnelles et adaptées...pour créer de la valeur
- Projet Occitanum : le Living Lab Agroécologie Numérique en Occitanie. Nous expérimentons en vraie grandeur l'apport des technologies numériques à la transition agroécologique et à l'alimentation de proximité.

Notre ambition :

Familiariser la prise en main des outils numériques par les agriculteurs

Chiffres Clés

25 000 envois bulletin performance sur la campagne

2 postes de conseiller numérique



Indicateurs 2022

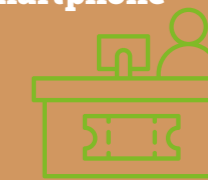
540 agriculteurs abonnés à l'outil mesParcelles dont 80% de viticulteurs

Refonte du bulletin technique Performance® Vigne avec plus de carto et d'informations géolocalisées



Nouveaux services en 2023

Formation sur les outils numériques adaptés au pilotage des cultures et leur utilisation sur smartphone





CO-CONSTRUIRE AVEC LES COLLECTIVITÉS ET LES FILIÈRES, ANIMER LES POLITIQUES DE TERRITOIRE

TEMPS FORT AU 4^{ÈME} SALON DES MAIRES ET DES INTERCOMMUNALITÉS

Le Président de la Chambre d'agriculture, Jérôme Despey, et ses services ont échangé avec des maires et élus locaux sur des questionnements très concrets tels le foncier, l'accès à la ressource en eau, la valorisation des produits locaux et l'alimentation, ou l'urbanisme, avec cette année, également des questions sur le développement de l'agrivoltaïsme (panneaux solaires sur les cultures). Les collectivités locales représentées y ont co-signé la Charte stratégique du Projet agricole départemental horizon 2030.

RAPPROCHER L'OFFRE ET LA DEMANDE DANS UN TERRITOIRE

Les politiques de territoire notamment les projets alimentaires territoriaux ayant pour objectif de relocaliser l'agriculture et les approvisionnements alimentaires dans les territoires en soutenant l'installation d'agriculteurs, les circuits courts ou les produits locaux dans les cantines, représentent un axe important de développement. La Chambre d'agriculture réalise si nécessaire un diagnostic de l'offre et de la demande à l'échelle d'un territoire en vue d'identifier les acteurs, les productions, les volumes, et ainsi créer des opportunités de débouchés pour des nouveaux installés en création ou en reprise d'exploitations.

RÉPONDRE À UNE DÉMARCHÉ COMMUNALE, L'EXEMPLE DE VILLENEUVE LES MAGUELONE

La Chambre d'agriculture et le Civam BIO 34 travaillent ensemble pour produire l'état des lieux et le diagnostic des pratiques d'approvisionnement en bio et produits locaux des établissements de la commune : EHPAD, SRC scolaire, centre de loisirs, collège, maison d'arrêt.

Ce travail co-financé par France Relance, Montpellier Méditerranée Métropole et la commune de Villeneuve lès Maguelone, a donné lieu à une restitution qui a permis d'engager une action opérationnelle de rapprochement de la production locale avec les assiettes des consommateurs.

ASSURER UNE PRODUCTION DE QUALITÉ

Toutes filières confondues, 80% des exploitations produisent sous signe officiel de qualité (SIQO) en AOP, IGP, label rouge ou en certifications environnementales, chiffre stable depuis 10 ans. Les exploitations en AB progressent de 11% chaque année et représentent 14% de l'ensemble des exploitations héraultaises dont 60% en viticulture et 18% pour les autres productions végétales. En Haute Valeur Environnementale, les 2.000 exploitations certifiées sont atteintes soit quasiment 1/3 des exploitations du département.

Notre ambition

Soutenir les filières de production créatrices de valeur et les initiatives de développement agricole et poursuivre notre implication auprès des acteurs de Territoire

Chiffres Clés

20 avis donnés urbanisme pour préserver le foncier agricole (PLU, SCOT...)

4 communes avec des projets de revalorisation du foncier

50 % des conversions en agriculture biologique accompagnées

8 contractualisations avec des collectivités en faveur du développement agricole

Indicateurs 2022

8 participations à 8 comités de pilotage de projets alimentaires territoriaux

Nouveau en 2023

une charte de développement de l'agrivoltaïsme pour le département de l'Hérault

Schéma départemental d'irrigation : 3 territoires accompagnés dans la perspective de répondre à 2 600 ha de besoins identifiés





VALORISER LE MÉTIER ET ACCENTUER LES RENCONTRES ENTRE PRODUCTEURS ET CONSOMMATEURS



COMMUNIQUER SUR LE RÉSEAU BIENVENUE À LA FERME

Les productions fermières, commercialisées en circuits courts se caractérisent par leur typicité et par le lien privilégié qu'elles favorisent entre producteurs et consommateurs. Convaincue que la vente à la Ferme ou sur les Marchés de producteurs de Pays peut être un moyen de valorisation pour les agriculteurs, la Chambre d'agriculture accompagne depuis longtemps ces initiatives.

PARTENARIAT AVEC LA PRESSE QUOTIDIENNE : LES AGRISTARS

2 soirées de valorisation des agriculteurs co-organisées avec LAB agri par Midi Libre. Huit catégories pour récompenser des agriculteurs vertueux. Les trophées sont un moment festif entre parenthèses qui récompensent des individus et des structures collectives vertueuses dans le métier. Chaque nominé est choisi par le jury pour ses "pratiques responsables" ou une dynamique de valorisation de l'agriculture française. Le prix "stratégie d'entreprise" remis par l'alliance agricole est une nouvelle catégorie. En effet, l'exploitation agricole comme toutes les entreprises nécessite une vision, un développement, un avenir tenant compte de la triple performance économique, sociale et environnementale. Le clos des Combals accompagné entièrement par la Chambre d'agriculture obtient le prix de cette catégorie (vidéo disponible sur la chaine youtube).



PARTAGER LES OBJECTIFS DU PADH 2030 AVEC LES ORGANISMES PROFESSIONNELS AGRICOLES, LES PARTENAIRES ET LES COLLECTIVITÉS TERRITORIALES



INVENTER L'AVENIR AGRICOLE HÉRAULTAIS ENSEMBLE

Le Projet agricole départemental s'articule autour de 3 grands défis actuels et futurs pour l'agriculture héraultaise

- Préserver les ressources productives "Hommes, terres et eau"
- Répondre aux attentes sociétales et des consommateurs
- S'adapter au changement climatique

TABLE RONDE AGRICULTURE ET SOCIÉTÉ : NOUVEAUX DÉFIS ET NOUVELLES ALLIANCES

Lors de la Conférence agricole, la Chambre d'agriculture a réuni 5 experts locaux pour évoquer l'agriculture de demain. La société attend beaucoup de l'agriculture et lui pose de nouveaux défis... Autant de tendances qui imposent peut-être à la profession de se réinventer. Le contexte actuel offre de nombreuses opportunités pour que l'agriculture réponde à ces défis, accroisse sa performance et crée de nouveaux liens avec la société, les habitants et les consommateurs. Réécouter l'intervention de François Purseigle, sociologue de l'agriculture sur la Chaine youtube de la Chambre agriculture de l'Hérault.

Chiffres Clés

127 adhérents au label Bienvenue à la ferme (BAF*)

200 marchés festifs et gourmands producteurs de Pays

Indicateurs 2022

18 agriculteurs héraultais présents au Salon de l'agriculture Parc des expo Paris

1 accompagnement de projet de création d'une boutique de producteurs en Pays cœur d'Hérault

205 agriculteurs enregistrés sur la plateforme numérique Agrilocal

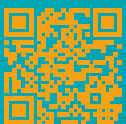
Nouveau en 2023

1 accompagnement personnalisé en agritourisme de l'idée au projet en identifiant tous les facteurs de réussites et de risques

Notre ambition :

Consolider le potentiel de production de la ferme Hérault à travers 6 500 entreprises agricoles innovantes qui intègrent les transitions économiques, sociétales et climatiques





LA CHAMBRE
D'AGRICULTURE
CONNECTÉE :

www.herault.chambre-agriculture.fr
57 344 VISITEURS

 FACEBOOK
2 900 ABONNÉS

 TWITTER
969 ABONNÉS

 LINKEDIN
546 ABONNÉS

 YOUTUBE :
557

 NOUVELLE PAGE
INSTAGRAM :
119 ABONNÉS



CHAMBRE
D'AGRICULTURE
HÉRAULT